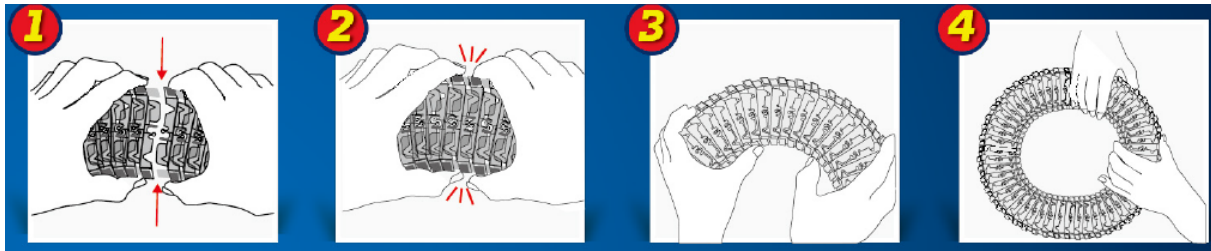


## SVÍTÍCÍ AUTODRÁHA MAGIC TRACKS – NÁVOD K POUŽITÍ A HERNÍ NÁPADY

### Sestavení Dráhy:

1. Vezměte libovolné dva díly dráhy a nastavte k sobě horní a spodní spojnice dílu.
2. Spojte k sobě dokud neuslyšíte „kliknutí“. Pokračujte dokud nedosáhnete požadovanou délku dráhy.
3. Vytvarujte dráhu do tvaru, který chcete, jednoduchým natočením dráhy do různých směrů.



4. Dokončete dráhu spojením prvního dílu s posledním dílem dráhy.

5.

### Přizpůsobte si dráhu

Poté, co dostanete vaši novou "Magic Tracks" dráhu, podívejte se na některé z našich nápadů, jak ji vylepšit!

### Rychlé tipy do začátku:

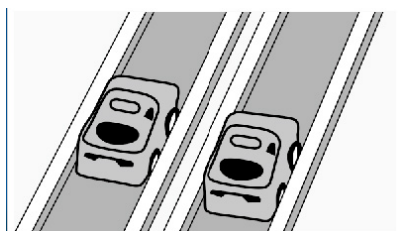
Prosím přečtěte si před použitím důkladně tento návod a uložte pro budoucí použití.

- Dráhu lze sestavit libovolným způsobem, ale v této příručce se podívejte na některé další skvělé způsoby.
- Chcete-li spustit vaše autíčko, ujistěte se, že jsou baterie správně nainstalovány, a pak stiskněte tlačítko nahoře.
- Nasviťte dráhu před používáním ve tmě.
- Nezapomeňte použít přiložené nálepky k ozdobení autíček.

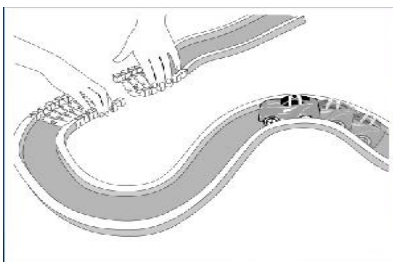
### Přizpůsobte si dráhu:

Poté, co dostanete vaši novou "Magic Tracks" dráhu, podívejte se na některé z našich nápadů, jak ji vylepšit!

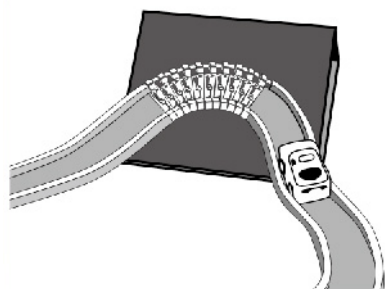
### Herní Nápady:



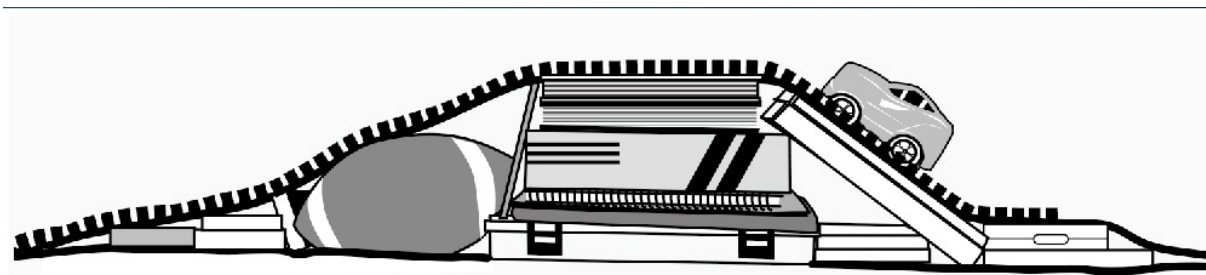
**Závody** – Rozdělte dráhu na polovinu a vytvořte dva rovné pruhy jako závodní trať. Položte auto na každý pruh a začněte závodit! První v cíli vyhrává.



**Stavební Šílenství** – Sestavte dráhu podle vašeho přání. Poté ji rozpojte na 3 různých místech. Umístěte autíčko na dráhu a zapněte ho. Soutěžte o sestavení dráhy než autíčko dosáhne bodu, kde je dráha rozpojená. Buďte rychlí nebo nabouráte!



**Extrémní Podmínky** – Rozpojte část dráhy, postavte pod dráhou rampu z knih, DVD obalů nebo čehokoliv vhodného v domě. Zapněte autíčko a sledujte tu show. Sestavte další překážky a udělejte dráhu ještě nebezpečnější.



**Horská Dráha** – Chtěli jste si někdy postavit horskou dráhu? Staňte se inženýři s dráhou Magic Tracks! Použijte předměty z celého domu a sestavte výtahy, skoky a zatáčky a postavte si svoji domácí horskou dráhu!

**Přizpůsobte si Autíčko** – upravte si autíčko s přiloženými nálepkami! Sloupněte a nalepte pro unikátní design!

## 8 SKVĚLÝCH NÁPADŮ PRO ZÁBAVU DOMA!

1. Poproste dospělého, aby vystříhal z krabic nějaké oblouky (cereálie, boty, kapesníčky, cokoliv vhodného) a udělejte si svoje vlastní tunely.
2. Otevřené knihy a obaly na DVD umístěte pod dráhu. Nyní máte kopce a hrboly na cestě.
3. Poproste dospělého, aby odstříhl jednu boční stranu z krabice od bot, ohněte ji a přilepte k dráze lepidlem nebo lepenkou a máte rampu!
4. Poproste dospělého, aby rozřízl (suchou) pěnovou nudli do bazénu napůl a použijte jako dráhu, rampu nebo tunel!
5. Poproste dospělého, aby odstranil dna z papírových nebo plastických kelímků, položte takto upravené kelímky na zem naskládané v sobě. Pošlete autíčko skrz kelímky a sledujte světelnou show!
6. Vezměte svoje kostky na hraní a postavte pro autíčka věž nebo most.
7. Použijte plech na pečení z kuchyně a vytvořte prudké stoupání nebo klesání pro vaše autíčka!

8. Po skončení legrace použijte lepenkovou krabici jako garáž pro autíčka.

**BUĎTE KREATIVNÍ! Vaše autodráha Magic Tracks může mít téměř jakýkoliv tvar!**

**VAROVÁNÍ:** Tento výrobek je určen pouze pro domácí použití. Nepokoušejte se provádět opravu sami a zajistěte, aby opravy prováděl pouze kvalifikovaný odborník v souladu s místními zákony. I když bylo zařízení zkontrolováno, za jeho používání a důsledky je striktně odpovědný uživatel.

Poznámka pro dospělého: Tento výrobek není určen k použití v dětské postýlce. Nenechávejte dítě s tímto produktem bez dozoru. Uchovávejte prosím obaly pro budoucí reference a kontaktní informace. Ustříhňte plastové příchytky a nepotřebné kusy nůžkami. Všechny rozbité hračky odstraňte.

Odstraňte staré baterie a nahraďte je novými. Ujistěte se, že baterie vkládáte správně pod dohledem dospělého a vždy postupujte dle pokynů výrobce baterií a hraček. Nemíchejte staré a nové baterie. Nemíchejte alkalické, standardní (uhlík-zinkové) nebo dobíjecí (nikl-kadmiové) baterie. Dobíjecí baterie mají být dobíjeny pod dozorem dospělého. Používejte 1.5V AAA baterie nebo baterie stejného druhu. Vždy odstraňte slabé nebo vybité baterie z výrobku. Vždy vyjměte baterie z výrobku pokud ho nebudete dlouho používat. Baterie by měl menit dospělý člověk. Odšroubujte kryt baterií pomocí šroubováku Phillips (není součástí dodávky) a vyjměte vybité baterie. Ujistěte se, že vkládáte nové baterie správně podle symbolů (+) a (-) v místě pro baterie. Před dalším použitím nasadte kryt baterie a bezpečně utáhněte šroub.

**VAROVÁNÍ:** Únik kyseliny z baterií může způsobit zranění osob a způsobit poškození výrobku Magic Tracks (TM) a okolních předmětů. Pokud dojde k úniku z baterie, důkladně omyjte postiženou kůži, a ujistěte se, že kyselina z baterie zůstane mimo dosah očí, uší, nosu a úst. Okamžitě umyjte veškerý oděv nebo jiný povrch, který přichází do kontaktu s vytečenou kyselinou z baterie. Poškozené baterie mohou dělat "praskající" zvuky

**VAROVÁNÍ:** Hrozí udušení malými součástkami. Nevhodné pro děti do 3 let.

Jméno: Svítící autodráha Magic Tracks

ID: 106094138

LOT. č. nebo sériové č.: lze nalézt na obale

Datum výroby: lze nalézt na obale



Distributed by

**OnTel**<sup>®</sup>  
PRODUCTS CORPORATION

# Obsah je uzamčen

**Dokončete, prosím, proces objednávky.**

**Následně budete mít přístup k celému dokumentu.**



**Proč je dokument uzamčen? Nahněvat Vás rozhodně nechceme. Jsou k tomu dva hlavní důvody:**

- 1) Vytvořit a udržovat obsáhlou databázi návodů stojí nejen spoustu úsilí a času, ale i finanční prostředky. Dělali byste to Vy zadarmo? Ne\*. Zakoupením této služby obdržíte úplný návod a podpoříte provoz a rozvoj našich stránek. Třeba se Vám to bude ještě někdy hodit.

*\*) Možná zpočátku ano. Ale vězte, že dotovat to dlouhodobě nelze. A rozhodně na tom nezbohatneme.*

- 2) Pak jsou tady „roboti“, kteří se přiživují na naší práci a „vysávají“ výsledky našeho úsilí pro svůj prospěch. Tímto krokem se jim to snažíme překazit.

A pokud nemáte zájem, respektujeme to. Urgujte svého prodejce. A když neuspějete, rádi Vás uvidíme!